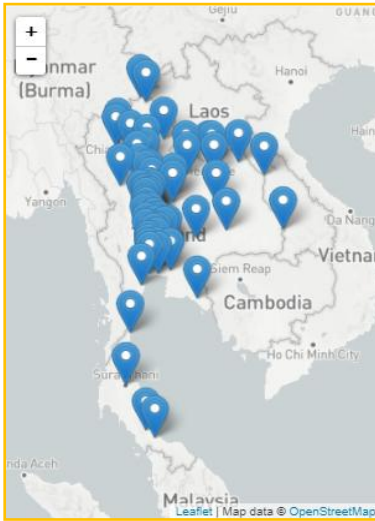




รายงานระดับน้ำจากกล้อง CCTV

ณ. วันที่ 3 มีนาคม พ.ศ. 2568



สรุปสถานการณ์น้ำในลำน้ำสายหลัก

- สะพานหนองปรือ - อ.หนองปรือ จ.กาญจนบุรี (ลุ่มน้ำแม่กลอง) สถานการณ์น้ำปกติ
- สะพานปากน้ำสีชล - อ.สีชล จ.นครศรีธรรมราช (ลุ่มน้ำเพชรบุรี/ประจวบฯ) สถานการณ์น้ำปกติ
- สะพานข้ามคลองแม่กลาง - อ.ปางมะผ้า จ.แม่ฮ่องสอน (ลุ่มน้ำสาละวิน) สถานการณ์น้ำปกติ
- สะพานคลองท่าวัง - อ.เมือง จ.นครศรีธรรมราช (ลุ่มน้ำภาคใต้ฝั่งตะวันออกบน) สถานการณ์น้ำปกติ
- สะพานบ้านหนองหญ้าปล้อง - อ.บางสะพาน จ.ประจวบฯ (เพชรบุรี/ประจวบศรีขันต์) สถานการณ์น้ำปกติ
- ตลาดปลาสินเจริญ - อ.ทัพย์ จ.อุดรธานี (ห้วยหลวง/ลุ่มน้ำโขงตะวันออกเฉียงเหนือ) สถานการณ์น้ำปกติ
- สะพาน นพ.4059 - อ.ศรีสงคราม จ.นครพนม (แม่น้ำสงคราม/ลุ่มน้ำโขงตะวันออกเฉียงเหนือ) สถานการณ์น้ำปกติ
- สะพานบ้านนาลาน - อ.เมือง จ.สตูล (ลุ่มน้ำภาคใต้ฝั่งตะวันตก) สถานการณ์น้ำปกติ

สถานีบ้านปากร่องห้วยจี้ - อ.บ้านตาก จ.ตาก  
(ลุ่มน้ำปิง-วัง-สะแกกรัง-ป่าสัก)



ระดับน้ำปัจจุบัน	117.67	ม.รทก.
ระดับตลิ่งต่ำสุด	120.45	ม.รทก.
ระดับท้องน้ำ	114.47	ม.รทก.

บ้านจางวาง - อ.หล่มสัก จ.เพชรบูรณ์  
(ลุ่มน้ำปิง-วัง-สะแกกรัง-ป่าสัก)



ระดับน้ำปัจจุบันต้นหญ้าบังสตาฟ		
ระดับตลิ่งต่ำสุด	135.46	ม.รทก.
ระดับท้องน้ำ	127.24	ม.รทก.

สะพานบ้านหนองปรือ - อ.หนองปรือ จ.กาญจนบุรี  
(ลุ่มน้ำแม่กลอง)



ระดับน้ำปัจจุบัน	141.15	ม.รทก.
ระดับตลิ่งต่ำสุด	147.06	ม.รทก.
ระดับท้องน้ำ	140.73	ม.รทก.

สะพานแควใหญ่ - อ.เมือง จ.กาญจนบุรี  
(ลุ่มน้ำแม่กลอง)



ระดับน้ำปัจจุบัน	24.48	ม.รทก.
ระดับตลิ่งต่ำสุด	28.28	ม.รทก.
ระดับท้องน้ำ	20.86	ม.รทก.

สะพานบ้านท่าเรือ - อ.ท่ามะกา จ.กาญจนบุรี  
(ลุ่มน้ำแม่กลอง)



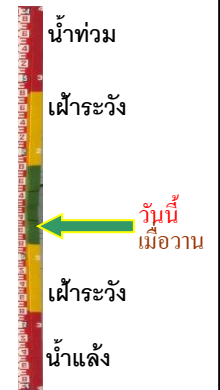
ระดับน้ำปัจจุบัน	5.24	ม.รทก.
ระดับตลิ่งต่ำสุด	14.82	ม.รทก.
ระดับท้องน้ำ	2.90	ม.รทก.



สะพานธนารักษ์ - อ.เมือง จ.ราชบุรี  
(ลุ่มน้ำแม่กลอง)



ระดับน้ำปัจจุบัน	1.20	ม.รทก.
ระดับตลิ่งต่ำสุด	5.10	ม.รทก.
ระดับท้องน้ำ	7.75	ม.รทก.



สะพานสมเด็จพระศรีสุริเยนทร์  
อ.อัมพวา จ.สมุทรสงคราม (ลุ่มน้ำแม่กลอง)



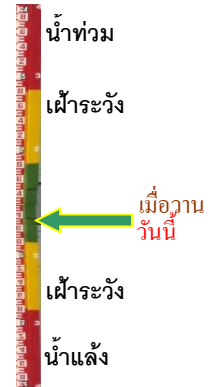
ระดับน้ำปัจจุบัน	1.10	ม.รทก.
ระดับตลิ่งต่ำสุด	2.52	ม.รทก.
ระดับท้องน้ำ	-14.58	ม.รทก.



สะพานประวัติศาสตร์ฯ - อ.ปาย จ.แม่ฮ่องสอน  
(ลุ่มน้ำสาละวิน)



ระดับน้ำปัจจุบัน	476.60	ม.รทก.
ระดับตลิ่งต่ำสุด	483.06	ม.รทก.
ระดับท้องน้ำ	475.77	ม.รทก.



สะพานข้ามคลองแม่กลาง - อ.ปางมะผ้า จ.แม่ฮ่องสอน  
(ลุ่มน้ำสาละวิน)



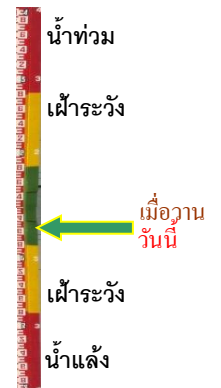
ระดับน้ำปัจจุบัน	580.94	ม.รทก.
ระดับตลิ่งต่ำสุด	592.34	ม.รทก.
ระดับท้องน้ำ	581.23	ม.รทก.



สะพานบ้านปางหมู - อ.เมือง จ.แม่ฮ่องสอน  
(ลุ่มน้ำสาละวิน)



ระดับน้ำปัจจุบัน	198.08	ม.รทก.
ระดับตลิ่งต่ำสุด	202.98	ม.รทก.
ระดับท้องน้ำ	196.45	ม.รทก.



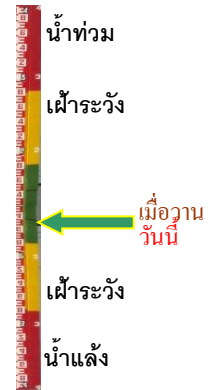


สะพานข้ามห้วยแม่สอด - อ.แม่สอด จ.ตาก  
(ลุ่มน้ำสาละวิน)



ระดับน้ำปัจจุบัน	205.40	ม.รทก.
ระดับตลิ่งต่ำสุด	207.80	ม.รทก.
ระดับท้องน้ำ	203.37	ม.รทก.

บ้านบางชนาก - อ.บางน้ำเปรี้ยว จ.ฉะเชิงเทรา  
(ลุ่มน้ำบางปะกง)



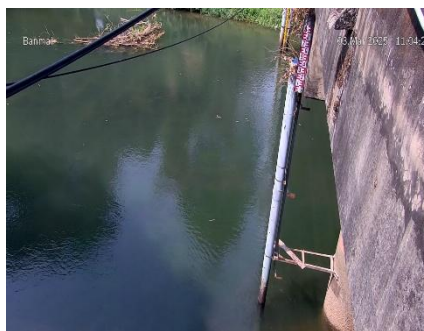
ระดับน้ำปัจจุบัน	0.60	ม.รทก.
ระดับตลิ่งต่ำสุด	1.57	ม.รทก.
ระดับท้องน้ำ	-11.70	ม.รทก.

บ้านสร้าง - อ.บ้านสร้าง จ.ปราจีนบุรี  
(ลุ่มน้ำบางปะกง)



ระดับน้ำปัจจุบัน	0.90	ม.รทก.
ระดับตลิ่งต่ำสุด	3.50	ม.รทก.
ระดับท้องน้ำ	-9.82	ม.รทก.

สะพานบ้านใหม่ (เขานางบัวช) - อ.เมือง จ.นครนายก  
(ลุ่มน้ำบางปะกง)



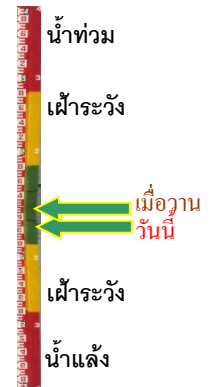
ระดับน้ำปัจจุบัน	ผ่านสภาพลุดหาย	
ระดับตลิ่งต่ำสุด	11.55	ม.รทก.
ระดับท้องน้ำ	3.36	ม.รทก.

สะพานปากน้ำลิขล - อ.ลิขล จ.นครศรีธรรมราช  
(ลุ่มน้ำภาคใต้ฝั่งตะวันออกตอนบน)



ระดับน้ำปัจจุบัน	0.60	ม.รทก.
ระดับตลิ่งต่ำสุด	4.77	ม.รทก.
ระดับท้องน้ำ	-2.77	ม.รทก.

สะพานวัดท่าแพ - อ.เมือง จ.นครศรีธรรมราช  
(ลุ่มน้ำภาคใต้ฝั่งตะวันออกตอนบน)



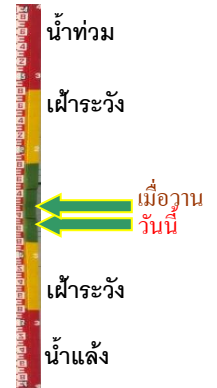
ระดับน้ำปัจจุบัน	0.37	ม.รทก.
ระดับตลิ่งต่ำสุด	5.34	ม.รทก.
ระดับท้องน้ำ	-2.49	ม.รทก.

สะพานคลองท่าวัง - อ.เมือง จ.นครศรีธรรมราช  
(ลุ่มน้ำภาคใต้ฝั่งตะวันออกตอนบน)



ระดับน้ำปัจจุบัน	0.51	ม.รทก.
ระดับตลิ่งต่ำสุด	4.09	ม.รทก.
ระดับท้องน้ำ	-0.80	ม.รทก.

สะพานคีรีวง - อ.ลานสกา จ.นครศรีธรรมราช  
(ลุ่มน้ำภาคใต้ฝั่งตะวันออกตอนบน)



ระดับน้ำปัจจุบัน	43.29	ม.รทก.
ระดับตลิ่งต่ำสุด	50.00	ม.รทก.
ระดับท้องน้ำ	42.14	ม.รทก.

สะพานตลาดเชียรใหญ่ - อ.เชียรใหญ่ จ.นครศรีธรรมราช  
(ลุ่มน้ำภาคใต้ฝั่งตะวันออกตอนบน)



ระดับน้ำปัจจุบัน	0.76	ม.รทก.
ระดับตลิ่งต่ำสุด	2.55	ม.รทก.
ระดับท้องน้ำ	-9.67	ม.รทก.

สะพานข้ามแม่น้ำตาปี ตลาดฉวาง - อ.ฉวาง จ.นครฯ  
(ลุ่มน้ำภาคใต้ฝั่งตะวันออกตอนบน)



ระดับน้ำปัจจุบัน	24.92	ม.รทก.
ระดับตลิ่งต่ำสุด	29.25	ม.รทก.
ระดับท้องน้ำ	22.54	ม.รทก.

สะพานบ้านหนองหญ้าปล้อง - อ.บางสะพาน  
จ.ประจวบฯ (เพชรบุรี/ประจวบคีรีขันธ์)



ระดับน้ำปัจจุบัน	22.76	ม.รทก.
ระดับตลิ่งต่ำสุด	30.76	ม.รทก.
ระดับท้องน้ำ	22.23	ม.รทก.

บ้านท่าตูม - อ.เมืองอุตรธานี จ.อุตรธานี  
(ห้วยหลวง/ลุ่มน้ำโขงตะวันออกเฉียงเหนือ)



ระดับน้ำปัจจุบัน	166.81	ม.รทก.
ระดับตลิ่งต่ำสุด	-	ม.รทก.
ระดับท้องน้ำ	-	ม.รทก.



ตลาดปลาสินเจริญ - อ.เพ็ญ จ.อุดรธานี  
(ห้วยหลวง/ลุ่มน้ำโขงตะวันออกเฉียงเหนือ)



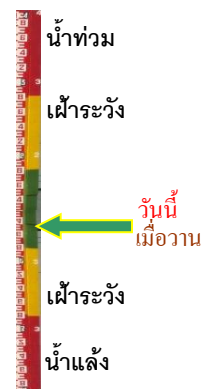
ระดับน้ำปัจจุบัน	155.16	ม.รทก.
ระดับตลิ่งต่ำสุด	167.73	ม.รทก.
ระดับท้องน้ำ	152.54	ม.รทก.



สะพานห้วยหลวงอนุสรณ์ - อ.โพนพิสัย จ.หนองคาย  
(ห้วยหลวง/ลุ่มน้ำโขงตะวันออกเฉียงเหนือ)



ระดับน้ำปัจจุบันต่ำกว่าสภาพ		
ระดับตลิ่งต่ำสุด	164.37	ม.รทก.
ระดับท้องน้ำ	150.51	ม.รทก.



สะพาน นพ.4059 - อ.ศรีสงคราม จ.นครพนม  
(แม่น้ำสงคราม/ลุ่มน้ำโขงตะวันออกเฉียงเหนือ)



ระดับน้ำปัจจุบัน	136.10	ม.รทก.
ระดับตลิ่งต่ำสุด	-	ม.รทก.
ระดับท้องน้ำ	-	ม.รทก.



หนองสาหร่าย - อ.ท่าอุเทน จ.นครพนม  
(แม่น้ำสงคราม/ลุ่มน้ำโขงตะวันออกเฉียงเหนือ)



ระดับน้ำปัจจุบัน	134.15	ม.รทก.
ระดับตลิ่งต่ำสุด	147.73	ม.รทก.
ระดับท้องน้ำ	127.33	ม.รทก.



สะพานบ่อน้ำร้อน - อ.เมือง จ.ระนอง  
(ลุ่มน้ำภาคใต้ฝั่งตะวันตก)



ระดับน้ำปัจจุบัน	16.36	ม.รทก.
ระดับตลิ่งต่ำสุด	24.17	ม.รทก.
ระดับท้องน้ำ	16.26	ม.รทก.



สะพานฝ่ายท่าสามัคคี - อ.เมือง จ.พังงา  
(ลุ่มน้ำภาคใต้ฝั่งตะวันตก)



ระดับน้ำปัจจุบัน	1.32	ม.รทก.
ระดับตลิ่งต่ำสุด	9.20	ม.รทก.
ระดับท้องน้ำ	0.86	ม.รทก.



สะพานดำรง - อ.เมือง จ.ภูเก็ต  
(ลุ่มน้ำภาคใต้ฝั่งตะวันตก)



ระดับน้ำปัจจุบัน 1.08 ม.รทก.  
ระดับตลิ่งต่ำสุด 5.15 ม.รทก.  
ระดับท้องน้ำ 0.51 ม.รทก.



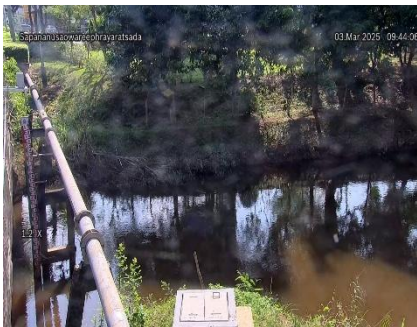
สะพานบ้านท่าคลอง - อ.เมือง จ.กระบี่  
(ลุ่มน้ำภาคใต้ฝั่งตะวันตก)



ระดับน้ำปัจจุบัน 2.39 ม.รทก.  
ระดับตลิ่งต่ำสุด 9.38 ม.รทก.  
ระดับท้องน้ำ 1.06 ม.รทก.



สะพานอนุสาวรีย์พระยารัษฎานุประดิษฐ์มหิศรภักดี  
อ.เมือง จ.ตรัง (ลุ่มน้ำภาคใต้ฝั่งตะวันตก)



ระดับน้ำปัจจุบัน 10.25 ม.รทก.  
ระดับตลิ่งต่ำสุด - ม.รทก.  
ระดับท้องน้ำ - ม.รทก.



สะพานบ้านนาลาน - อ.เมือง จ.สตูล  
(ลุ่มน้ำภาคใต้ฝั่งตะวันตก)



ระดับน้ำปัจจุบัน -0.37 ม.รทก.  
ระดับตลิ่งต่ำสุด 2.95 ม.รทก.  
ระดับท้องน้ำ -1.73 ม.รทก.

